

シミュレータ機能搭載可搬型運転操作検査器

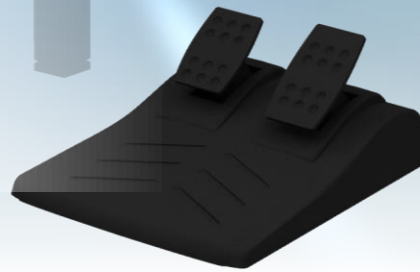
ACM300 series

**HITACHI**  
Inspire the Next

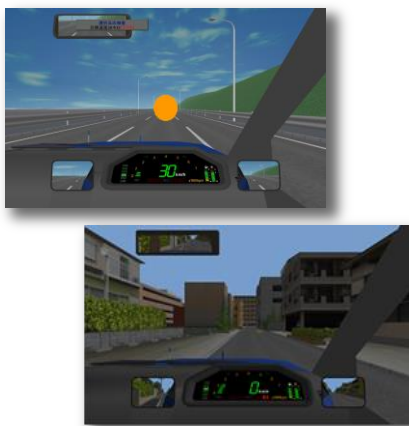


## Portability & Compact

これ一台で  
運転適性検査もKYTも実現  
しかも可搬型で簡単設置！



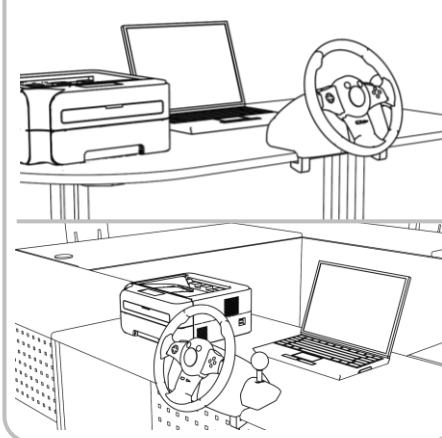
教材画面の例



適性検査と危険予測が  
体験可能(一部オプション)

運転適性検査4項目に加えて、  
市街地走行や夜間走行・飲酒運  
転・中大型車の体験が可能です。  
Gマーク、SAFETY BUSの認定に  
も利用できます。

設置例



既存の様々な什器に  
設置可能

ハンドルはテーブルに固定。  
どこでも検査や体験を行うことが  
可能です。

※テーブルの形状によっては取付けできない場合があります。

収納ボックス外観と寸法(mm)



490(幅)x510(奥行)x545(高さ)

従来品に比べてコンパクト  
になりました

必要な機器が1個にまとめ、輸  
送・保管が容易です。収納ボック  
スは宅配便で輸送可能です。  
キャスターボードは製品に添付され  
ていません。

No.	区分	種類	講習時間	解説	場面(代表例)
1	適性検査	4項目	15分~25分		
2	普通車 市街地(昼)	15場面	6分~20分	あり (実写)	・住宅街での子供の飛び出し ・交差点右折のサンキュー事故 ・交差点先行左折車の急停止
3	普通車 市街地(夜)	15場面	6分~20分	あり (実写)	・狭路での自転車 ・歩行者とのすれ違い ・店舗付近の駐車車両
4	中大型車 市街地(昼)	15場面	4分~18分		・側方確認と横断者 ・右折時の死角に歩行者 ・側方確認と左折巻き込み事故
5	飲酒体験	2種	5分~13分	あり	

上記には、オプションが含まれます。

診断票

- 運転適性検査では、同年代の比較評価と標準比較(30~59歳の平均)等のデータが印刷されます。
- 運転シミュレータ(普通車)では、走行危険ポイントに対する評価及び事故ポイントが印刷されます。
- 飲酒体験では、シミュレーションの実施結果と、その内容に基づいたアドバイスが印刷されます。
- 中大型車では、加速度に基づいた評価が印刷されます。
- 用紙はA4コピー用紙が利用可能です。

項目	結果	標準	解説
総合評価	4	5	反応時間は平均よりもやや遅めでした。反応時に速い物と遅い物の区別がやや難しくなりました。同年代の平均に比べて運転適性がやや低くなっています。早急な対応が必要な場面にも心掛けて、取りまわすことが大切です。
視覚	2	2	
聴覚	3	3	マウスの音は平均よりもやや遅く聞こえます。動作の速さに合わせて音の大きさや種類を調整してください。
運動	3	3	マウスの操作は平均よりもやや遅く感じられます。動作の速さに合わせてマウスの設定を調整してください。
認知	3	3	マウスの操作は平均よりもやや遅く感じられます。動作の速さに合わせてマウスの設定を調整してください。
判断	3	3	マウスの操作は平均よりもやや遅く感じられます。動作の速さに合わせてマウスの設定を調整してください。
反応	2	2	コースを走り抜けてから、コースに対してハンドル操作がやや遅く感じました。事前にコースを確認してコースがやや遅く感じます。ハンドル操作がやや遅く感じます。事前にコースを確認してコースがやや遅く感じます。
操作	2	2	コースを走り抜けてから、コースに対してハンドル操作がやや遅く感じました。事前にコースを確認してコースがやや遅く感じます。
調整	3	3	マウスの操作は平均よりもやや遅く感じられます。動作の速さに合わせてマウスの設定を調整してください。
マウス	5	5	マウスに対する反応は良好でした。マウスに対する反応は平均よりも遅く感じました。事前にマウスの設定を確認してください。
キーボード	4	4	キーボードに対する反応は平均よりも遅く感じました。事前にキーボードの設定を確認してください。
ペダル	1	2	ペダルに対する反応は平均よりも遅く感じました。事前にペダルの設定を確認してください。
ブレーキ	3	3	ブレーキに対する反応は平均よりも遅く感じました。事前にブレーキの設定を確認してください。

仕様

#	項目	仕様	備考
1	輸送形態	1個口で収納可能な収納ボックス	
2	モニタ	15.6インチ液晶ディスプレイ	解像度:1360×768 dot
3	ステアリング	回転角度900° (左右450°)	
4	ペダル	2ペダル(アクセル、ブレーキ)	ケーブル長:約2m
5	音声	ステレオスピーカ内蔵	ヘッドフォン装着可能
6	帳票	A4モノクロレーザ	
7	印字速度	約21頁/分以上	
8	最大給紙容量	約250枚	
9	コンセント形状	3P	必要口数:1(3P⇒2P変換アダプタ付き)
10	電源	AC100V±10%	50/60Hz兼用
11	最大消費電力	約1,000W	
12	設置時必要寸法	約W800mm×D700mm	標準的な設置時の目安
13	設置時必要寸法	約W300mm×D400mm	ペダル設置面積の目安
14	外形寸法	約W490mm×D510mm×H545mm	ボックス収納時
15	重量	約17.5kg(約22kg)	( )内は収納ボックスを含んだ重量
16	動作環境(動作時)	温度:10~30℃、湿度:30~80%	結露しないこと

株式会社 日立ケーイーシステムズ

本社  
 〒275-0001 千葉県習志野市東習志野7-1-1  
 ホームページURL <http://www.hke.jp>  
 E-mail: [webmaster@hke.jp](mailto:webmaster@hke.jp)

東京オフィス営業本部  
 〒136-0071 東京都江東区亀戸2-22-17 日本生命亀戸ビル  
 TEL: 03-5627-7191 FAX: 03-3683-9565



JQA-EM7340



JQA-QM5747



10823034

●本カタログに記載の内容は、製品改良により変更する場合があります。

<お問い合わせ、ご用命は>