

なんでもワイヤレスを「伝の心」で使う

■はじめに

なんでもワイヤレスを「伝の心」にてご利用の際は、本手順書を、ご一読くださいますようお願い申し上げます。また、なんでもワイヤレスに同梱されている取扱説明書に記載の「安全にお使いいただくために」を守っていただき、正しくご使用ください。

なお、本手順書に記載の各種作業は、介護者またはサポートの方が行ってください。

(注1) 本書の内容については、将来予告なしに変更することがあります。

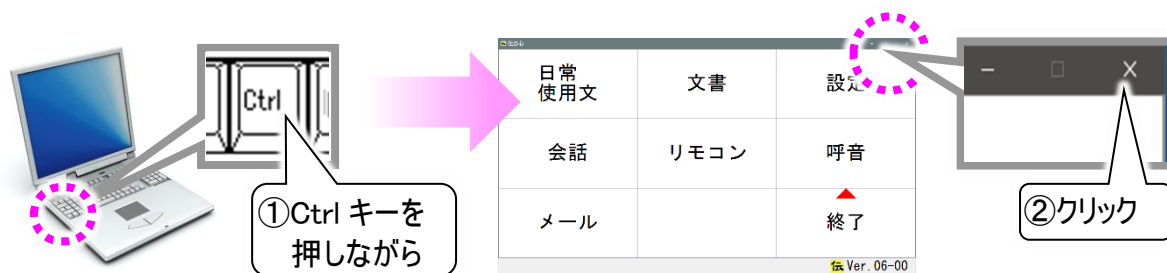
■動作環境

対象機器	なんでもワイヤレス(SPP 接続)
対応アプリケーション	伝の心 Ver.06-10 以降
OS	Windows 10、11
Bluetooth	Bluetooth 2.1+EDR class 2 準拠 (対応プロファイル SPP)

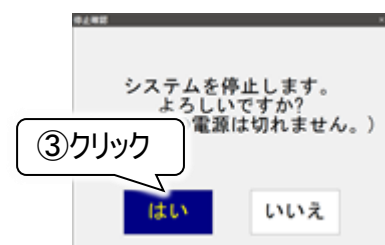
■はじめて使う時の設定

伝の心を停止します

- (1) 「伝の心」のメインメニューを表示します。
- (2) キーボード左側にある「Ctrl」キーを押したまま、「伝の心」トップ画面の右上 × ボタンをマウスでクリックしてください。

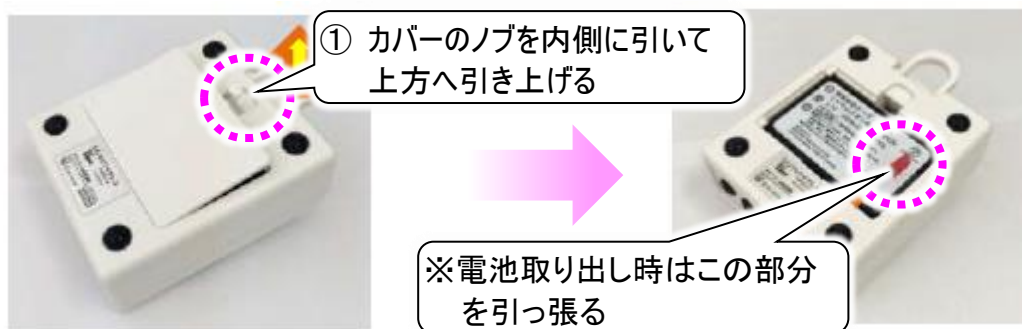


- (3) 右記のメッセージが表示されるので、「Ctrl」キーの押下を止め、**はい**を選択してください。「伝の心」が終了して、デスクトップ画面が表示されます。

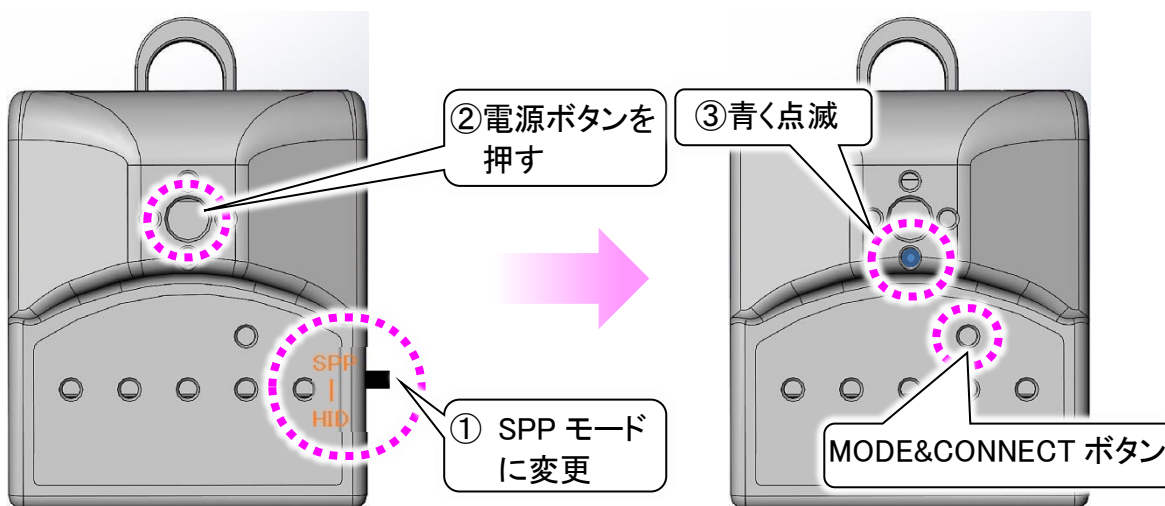


なんでもワイヤレスの設定を行います

- (1) なんでもワイヤレス本体裏側の電池カバーを外し、専用の充電式リチウムイオン電池1個を、なんでもワイヤレスの電池室に入れます。
※電池カバーは、カバーのノブを内側に引いてカバーを上方へ引き上げて外します。
※電池ラベルを写真に示す向きにしてセットしてください。
※電池取り出し時は写真に示すように、取り出してください。



- (2) なんでもワイヤレスの通信モードを SPP モードに変更して、本体の電源ボタンを押して電源を入れます。数秒後に、電源ボタンのすぐ下にあるランプが青く点滅することを確認します。



※青く点滅しない場合、点滅が終わってしまった場合は、MODE&CONNECT ボタンを 3 秒以上押し放すと、点滅します。

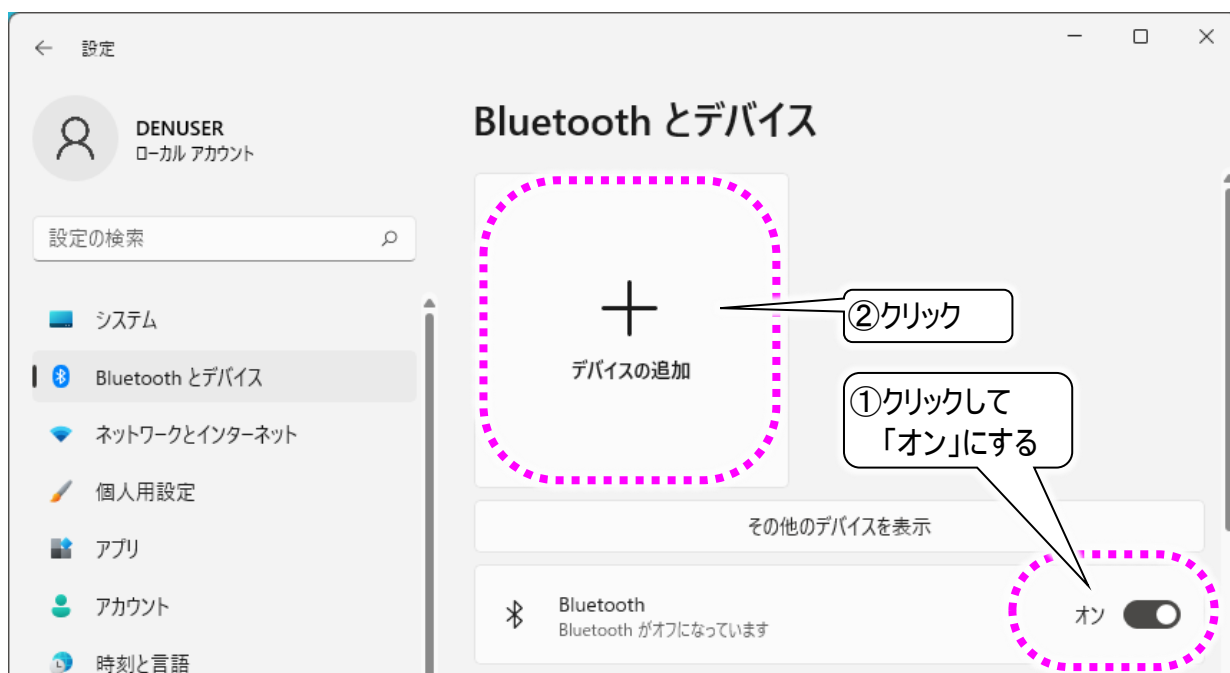
伝の心のシステム装置と接続します (ペアリング)

- (1) デスクトップ画面から [スタート] ⇒ [設定] の順にマウスでクリックしていきます。

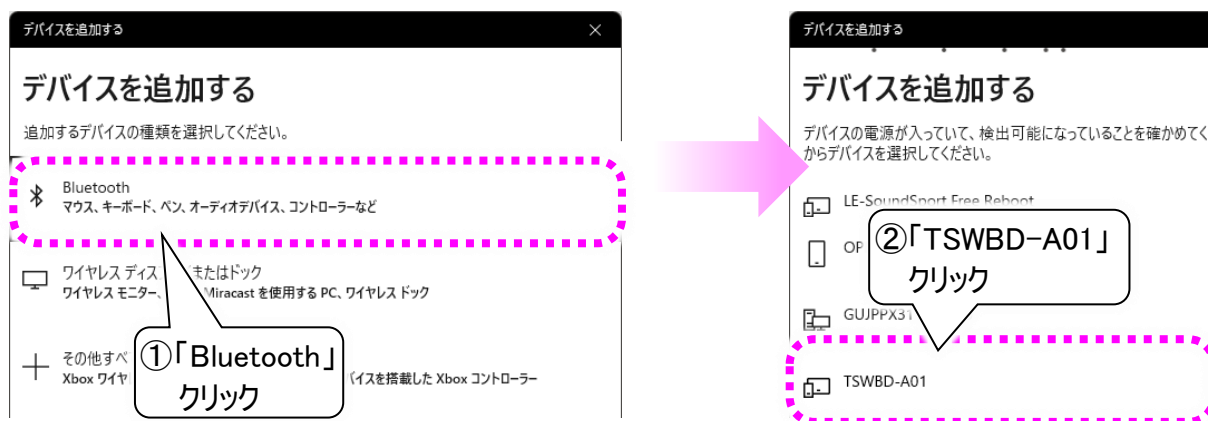


- (2) 設定画面が開きますので、「Bluetooth とデバイス」をマウスでクリックします。

- (3) Bluetooth とデバイス画面に遷移しますので、まず[Bluetooth] をオンにします。次にその上の + ボタンをマウスでクリックします。



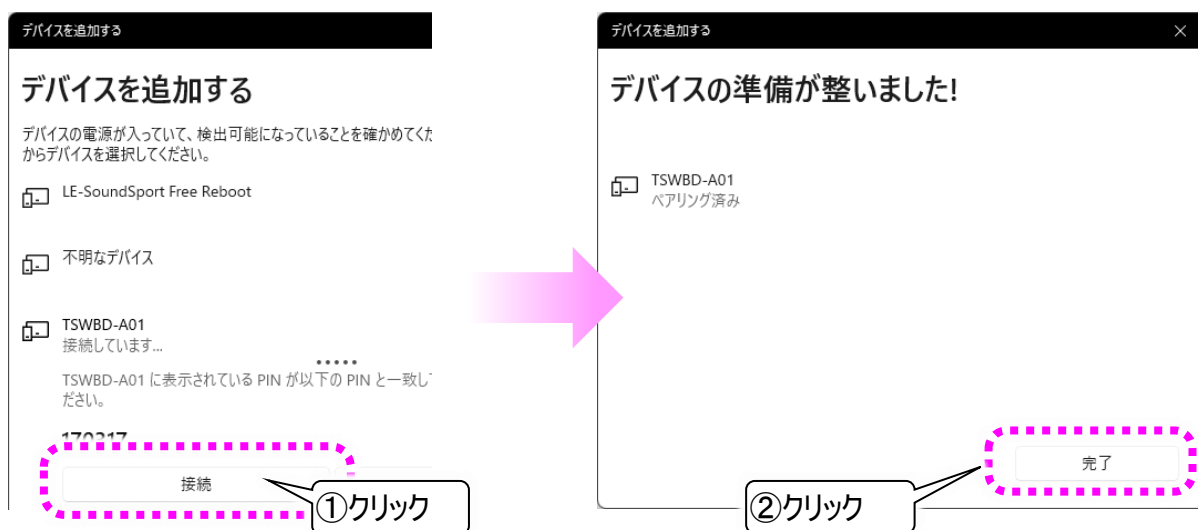
- (4) デバイスを追加する画面が表示されますので、「Bluetooth」→「TSWBD-A01」の順にマウスでクリックします。



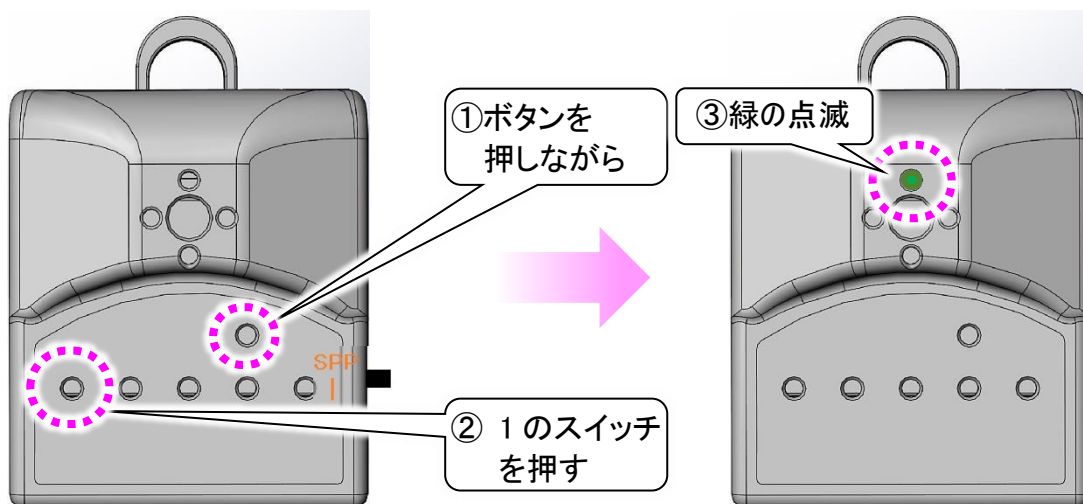
※下記のように「接続できませんでした」の表示がされる場合は、[Bluetooth] はオンのまま、
 [スタート] → [電源] → [再起動] を選択して、システム装置を再起動して(1)項からやり直してください。



- (5) 「TSWBD-A01」の下に「接続」ボタンが表示されるので、マウスでクリックします。
※PIN 番号は無視してください。



- (6) 接続が完了すると、画面に「デバイスの準備が整いました！」と表示されるので、「完了」ボタンをマウスでクリックして画面を閉じます。
※「接続」ボタンをクリックする前に、なんでもワイヤレスのランプの青い点滅が終わってしまった場合は、MODE&CONNECT ボタンを 3 秒以上押して放し、点滅をさせてから「接続」ボタンをクリックします。
- (7) 次にモード設定を行います。なんでもワイヤレス本体には、「伝の心」用のモード設定が必要です。まず、MODE & CONNECT ボタンを押しながら、1 のスイッチを押して、すぐ離します。電源ボタンの上のランプが、2 秒間ほど、緑に点滅するか確認してください。



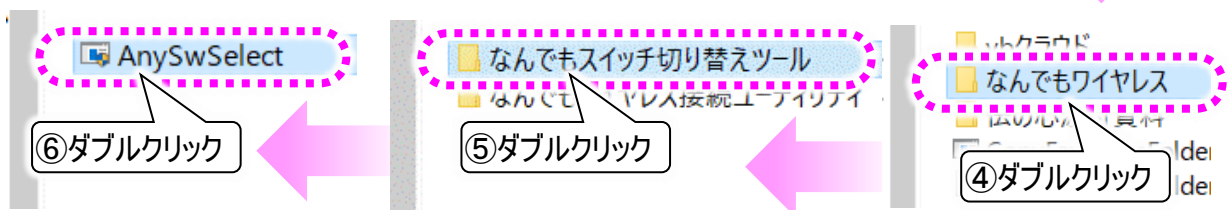
- (8) 点滅しない場合は、MODE & CONNECT ボタンを押しながら、1 のスイッチを押し続けます。3 秒程度で、電源ボタンの上のランプが緑に点滅を始めますので、1 のスイッチを放してください。

伝の心と接続します

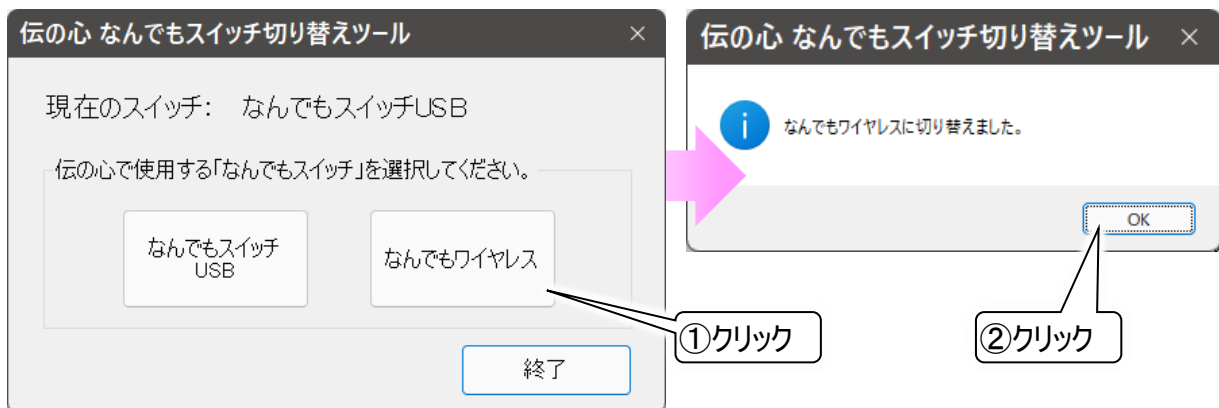
- (1) デスクトップ画面下のタスクバー [エクスプローラー] アイコンをマウスでクリックします。
(※アイコンを右クリックして表示されたメニューから「エクスプローラー」を選択しても同様です。)
次に[ローカルディスク(C:)]⇒[DENTOOL]⇒[なんでもワイヤレス]の順にダブルクリックしていきます。



- (2) [なんでもワイヤレス]フォルダより、[なんでもスイッチ切り替えツール]⇒[AnySwSelect] の順にダブルクリックします。

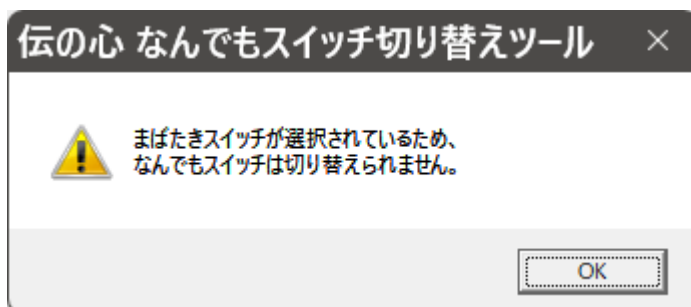


- (3) 下記のような画面が表示されますので、**なんでもワイヤレス** ボタンをクリックしてください。



※まばたきスイッチは、**なんでもワイヤレスとの併用はできません。**

視線入力のオプションを「まばたきスイッチ」で使用する設定にしている場合、下記のようなメッセージが表示され、切り替えができません。



視線入力切り替えツールにて視線モードを確認してください。詳細は「視線入力オプション取扱説明

書」を参照ください。

- (4) これで準備は完了です。
デスクトップの「伝の心」ショートカットから「伝の心」を起動させてください。

※「伝の心」を起動する前に、なんでもワイヤレスのランプの青い点滅が終わってしまった場合は、MODE&CONNECT ボタンを 3 秒以上押して放し、点滅をさせてから起動させてください。


- (5) 次回からは電源を入れるだけで繋がります。「伝の心」の電源を入れるときに同時に入れましょう。

■なんでもワイヤレス接続確認ツールについて

[なんでもワイヤレス]フォルダには、なんでもワイヤレス接続確認ツールがあります。この確認ツールで、なんでもワイヤレスの接続確認ができます。

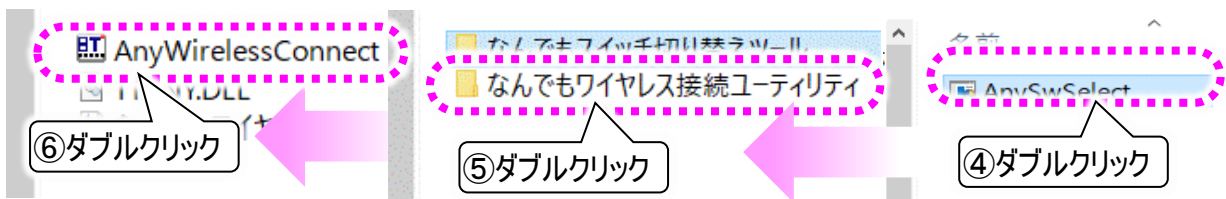
(注2) なんでもワイヤレス接続確認ツールが起動中の間は、「伝の心」をなんでもワイヤレスで操作できません。接続確認後は、必ず終了させてください。

なんでもワイヤレス接続確認ツールの起動と終了

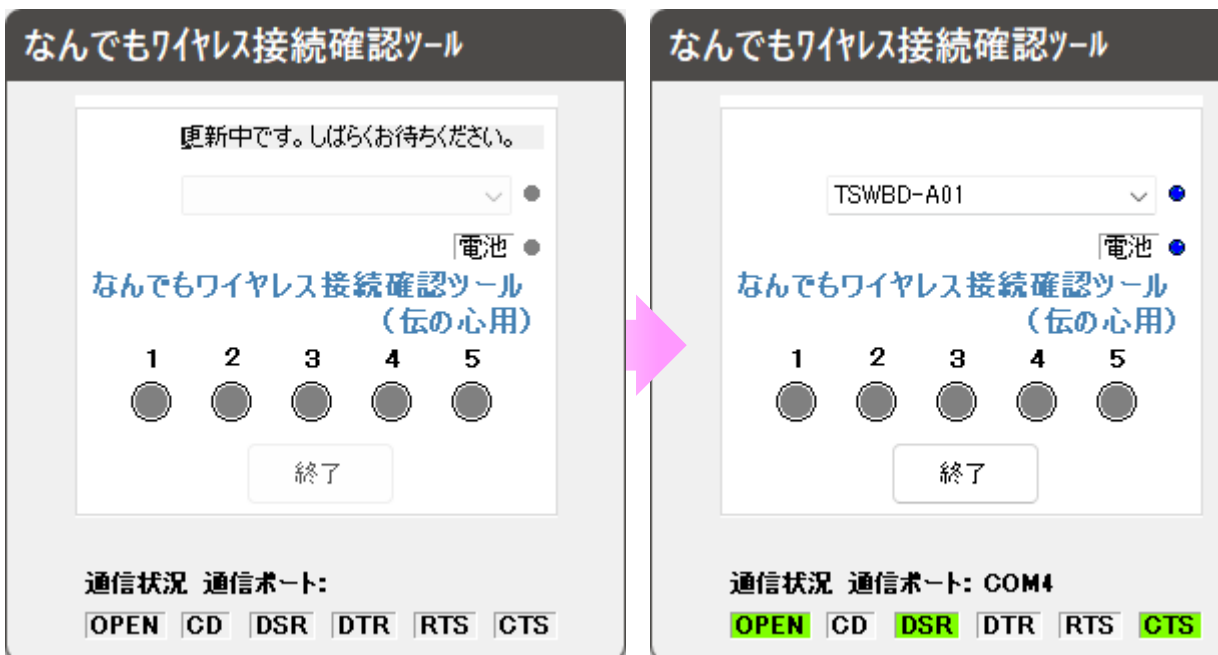
- (1) デスクトップ画面下のタスクバー  [エクスプローラー]アイコンをマウスでクリックします。
(※アイコンを右クリックして表示されたメニューから「エクスプローラー」を選択しても同様です。)
次に[ローカルディスク(C:)]⇒[DENTOOL]⇒[なんでもワイヤレス]の順にダブルクリックしていきます。



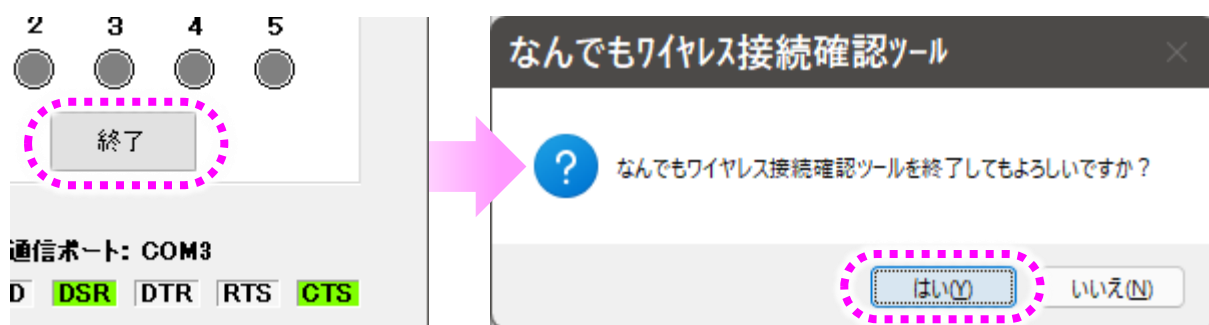
- (2) [なんでもワイヤレス]フォルダより、[なんでもワイヤレス接続ユーティリティ]⇒[AnyWirelessConnect] の順にダブルクリックします。



- (3) なんでもワイヤレス接続確認ツール画面が表示されます。



- (4) なんでもワイヤレス接続確認ツールの「終了」をクリックすると、確認メッセージが表示されますので、「はい(Y)」を選択すると、終了します。



動作テスト

- (注3) 「伝の心」が起動中は、なんでもワイヤレス接続確認ツールを操作できません。接続確認を行う場合は、「伝の心」を停止してください。

- (1) 7 ページの「なんでもワイヤレス接続確認ツールの起動と終了」を参照して、なんでもワイヤレス接続確認ツールの画面を表示させます。
- (2) リストボックスの右側の「●」が青くなれば接続完了です。
接続できない場合は、なんでもワイヤレスの電源を切り、再び電源を入れてしばらく待つと接続されます。

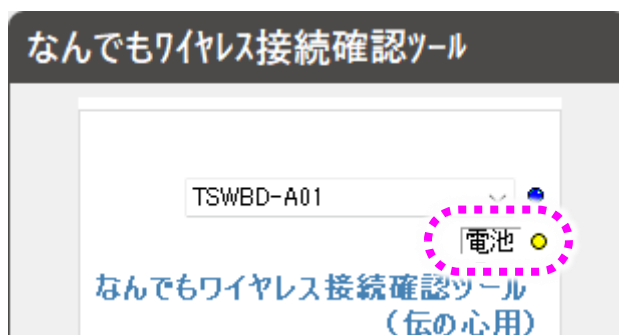


- (3) なんでもワイヤレスの本体にある1～5のボタンを押すと、なんでもワイヤレス接続確認ツール画面の1～5のボタンが緑に点灯することを確認してください。



また、1～5のジャックに接続されたスイッチで入力すると、スイッチを接続しているジャックの番号のボタンが緑に点灯します。

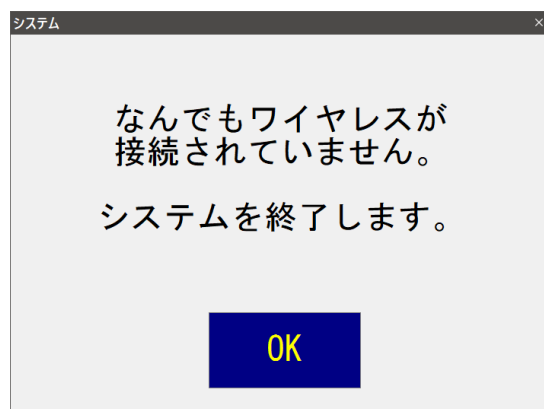
- (4) なんでもワイヤレス接続確認ツール画面の電池の右側の「●」が黄色に点灯している場合は、電池残量が少なくなっています。充電するか充電済みの電池と交換してください。
充電に関しては、なんでもワイヤレスに同梱されている取扱説明書に記載の「■充電について」をご参照ください。



■こんな時には

メッセージが表示されて「伝の心」が起動しない

- メッセージの内容が、「なんでもワイヤレスが接続されていません。伝の心を終了します。」の場合
⇒なんでもワイヤレスと「伝の心」の接続が切れています。
10 ページの「なんでもワイヤレスで「伝の心」の操作ができない」を参照して、接続を確認してください。



- メッセージの内容が、「なんでもスイッチ USB が接続されていません。伝の心を終了します。」の場合
⇒なんでもワイヤレスで「伝の心」を操作する設定になっていません。(なんでもスイッチ USB との接続設定になっています。)
5 ページの「伝の心と接続します」を参照して、なんでもワイヤレスとの接続に切り替えてください。



「伝の心」操作中に音になる

- 「伝の心」の操作ができる場合
⇒電池残量が10%以下となっています。すぐに充電するか充電済みの電池と交換してください。
充電に関しては、なんでもワイヤレスに同梱されている取扱説明書に記載の「■充電について」をご参照ください。
- 「伝の心」の操作ができない場合
⇒電池残量が0%の可能性があります。すぐに充電するか充電済みの電池と交換してください。
充電に関しては、なんでもワイヤレスに同梱されている取扱説明書に記載の「■充電について」をご参照ください
⇒上記の方法でも操作ができない場合、10 ページの「なんでもワイヤレスで「伝の心」の操作ができない」を参照ください。

なんでもワイヤレスで「伝の心」の操作ができない

○スイッチは、なんでもワイヤレスに正しく接続されていますか？

⇒なんでもワイヤレスの 1～5 のどれかのジャックに接続します。

○なんでもワイヤレスの電源は入っていますか？

⇒電源ボタンは凹の状態が ON です。
(電源が OFF の状態になってから約 30 秒でスイッチ抜け警告音が「伝の心」から鳴ります。)

○なんでもワイヤレスの切り替えスイッチは、「SPP」モードになっていますか？

⇒一度なんでもワイヤレスの電源を OFF にしてから、「SPP」モード側にスイッチをスライドさせてください。

○通信モードは「伝の心」用のモードになっていますか？

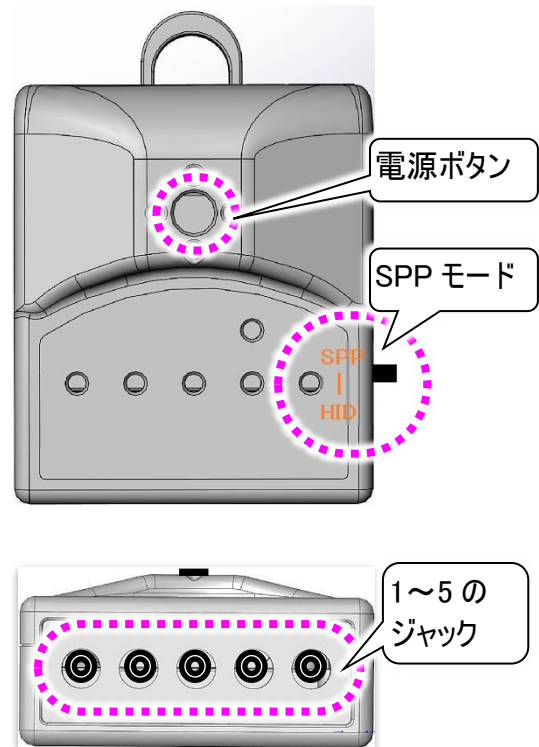
⇒4 ページの「伝の心のシステム装置と接続します (ペアリング)」(7)～(8)を参照して、モード設定を確認してください。

○電池は入っていますか？

⇒2 ページの「なんでもワイヤレスの設定を行います」(1)を参照して、電池を確認してください。
⇒電池残量が 10% 以下の場合、電源ボタン上のランプが緑色点滅します(電源 ON 時)。すぐに充電するか充電済みの電池と交換してください。
⇒電池残量がまったくない場合は、電源 ON 動作に伴うランプの点灯をふくむ全てのランプが点灯しません。充電するか充電済みの電池と交換してください。

※電池残量が少なくなり過ぎる(過放電する)と、充電できなくなる場合があります。電池残量が 10% 以下になる前に充電することをおすすめします。

※充電に関しては、なんでもワイヤレスに同梱されている取扱説明書に記載の「■充電について」をご参照ください。



○Bluetooth はオンになっていますか？

(※なんでもワイヤレスは Bluetooth 通信を使用します。)

⇒2 ページの「伝の心のシステム装置と接続します (ペアリング)」の(1)～(2)を参照して、デバイス画面を表示します。「Bluetooth」がオフになっている場合、オンにしてください。



○ペアリングは確立されていますか？

(※ここは、「伝の心」を停止せずに確認ください。)

2 ページの「伝の心のシステム装置と接続します(ペアリング)」の(1)～(2)を参照してデバイス画面を表示して確認します。

⇒「TSWBD-A01」が有ることを確認してください。

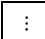

無い場合は、2 ページの「伝の心のシステム装置と接続します(ペアリング)」を参照して、設定を行ってください。

⇒「TSWBD-A01」の表示の下は「接続済み」になっていますか？

「ペアリング済み」の表示の場合、接続されていません。

MODE&CONNECT ボタンを 3 秒以上押して、電源ボタンのすぐ下にあるランプを青く点滅させてください。再接続を行います。

⇒再接続を行っても、「TSWBD-A01」の表示の下が「接続済み」にならない場合、一度デバイスを削除して再度ペアリングを行ってください。

デバイスを削除するには、「TSWBD-A01」の表示右上の  ボタンをマウスでクリックし、表示された  デバイスの削除ボタンをクリックします。

ペアリングは、2 ページの「伝の心のシステム装置と接続します(ペアリング)」の(1)～(5)に記載されています。

⇒「TSWBD-A01」の表示が、2 つ以上ありませんか？

「TSWBD-A01」が複数あると、接続が上手くできません。使用していないデバイスは削除してください。どのデバイスを削除すればよいか分からない場合は、「TSWBD-A01」を一度すべて削除して、再度ペアリングを行ってください。ペアリングは、2 ページの「伝の心のシステム装置と接続します(ペアリング)」の(1)～(5)に記載されています。

○「伝の心」側の設定は正しいでしょうか？

⇒5 ページの「伝の心と接続します」を参照して、なんでもスイッチの設定を「なんでもワイヤレス」に切り替えます。

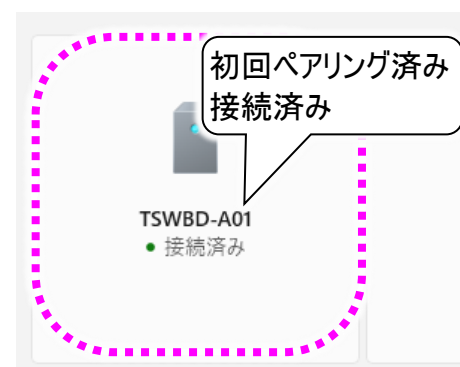
○動作テストは問題ありませんでしたか？

⇒8 ページの「動作テスト」を参照して、確認してください。

※動作テストを行う場合は、「伝の心」を停止させてください。

※動作テストが終わったら、なんでもワイヤレス接続確認ツールは必ず終了させてください。

「伝の心」の操作ができなくなります。



○なんでもワイヤレスがスリープモードに入ったのかもしれませんが。

⇒スイッチ入力後、約 30 分でスリープモード(省電力モード)に入ります。この場合、スイッチ操作を行うと自動的に再接続されます。

※再接続時はスイッチ入力できるまで約4秒かかります。

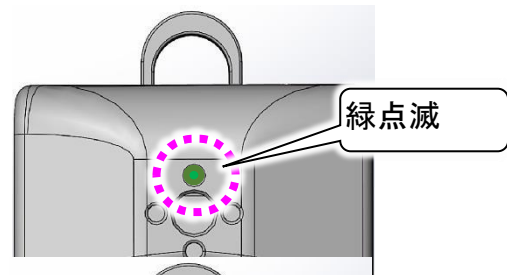
○お使いのスイッチは故障していませんか？

⇒なんでもワイヤレス、システム装置に問題がない場合、なんでもワイヤレスに接続されているスイッチが故障していることも考えられます。故障の判断がつかない場合は、スイッチのご購入先にご相談ください。

なんでもワイヤレスのランプが点滅します

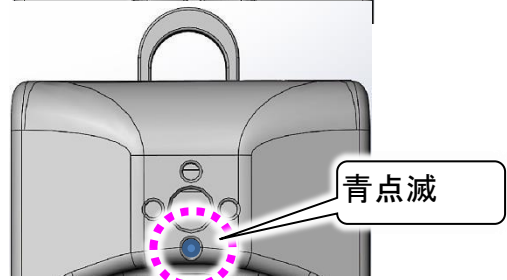
○電源ボタン上のランプが緑色点滅します。

⇒電池残量が 10%以下となっています。すぐに充電するか充電済みの電池と交換してください。充電に関しては、なんでもワイヤレスに同梱されている取扱説明書に記載の「■充電について」をご参照ください。



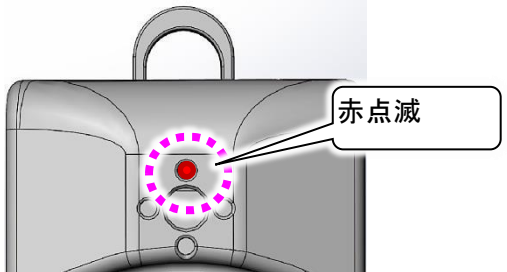
○電源 ON 時に電源ボタン下のランプが青色点滅します。

⇒「伝の心」との接続処理(ペアリング)を行っています。接続が完了すると、消灯します。また、接続処理(ペアリング)が行われず 3 分以上経過すると、消灯します。



○充電時に電源ボタン上のランプが赤色点滅します。

⇒電池がセットされていないか、電池が充電できない状態を示します。このような時は、すぐに USB ケーブルを外して充電を中止し、電池をセットするか新しい電池に交換して、充電を再開してください。



なんでもワイヤレスのランプが点灯/消灯します

○電源 ON 時に電源ボタン上のランプが緑色点灯後消灯します。

⇒電源 ON 時の正常動作です。

○電源 ON 時に電源ボタン左右、下のランプが青色点灯後消灯します。

⇒電源 ON 時の正常動作です。

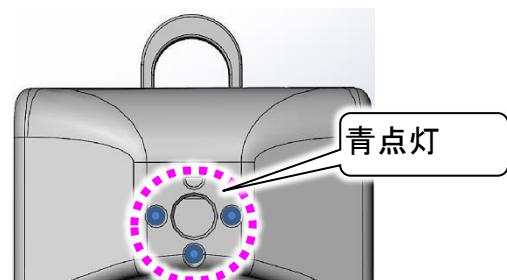
点灯の個数は電池残量の割合を示します。

3個点灯:約 70-100%充電

2個点灯:約 40-70%充電

1個点灯:約 10-40%充電

※起動時、青色ランプが1個になった時に充電することを推奨します。この時の充電時間は約4時間です。



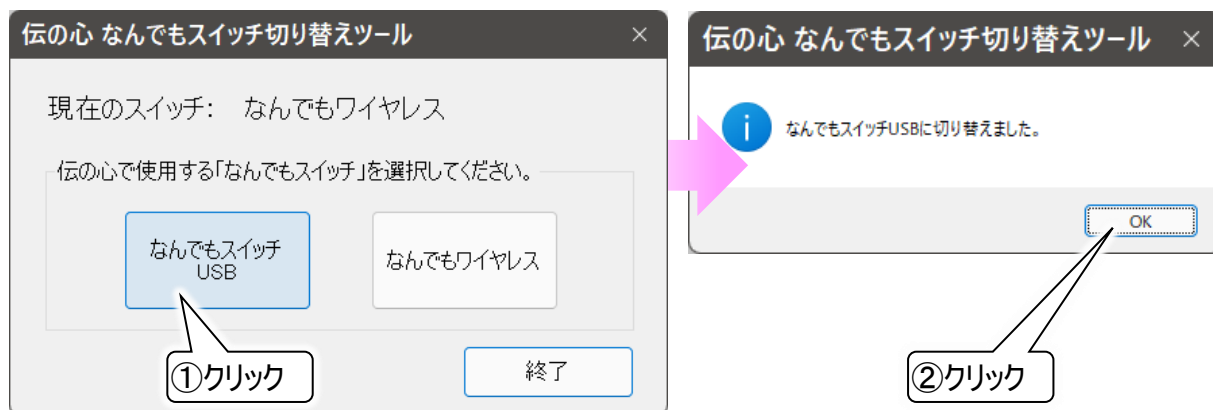
充電に関しては、なんでもワイヤレスに同梱されている取扱説明書に記載の「■充電について」をご参照ください。

なんでもスイッチ USB で「伝の心」の操作がしたい

なんでもワイヤレスでの「伝の心」操作をなんでもスイッチ USB での操作に戻すことができます。

(注4) なんでもワイヤレスとなんでもスイッチ USB は同時に使用することはできません。

(1) 5 ページの「伝の心と接続します」を参照して、下記の画面を表示します。



(2) **なんでもスイッチ USB** ボタンをクリックしてください。なんでもスイッチ USB での操作に切り替わります。

■サポート

ユーザサポートにご連絡いただく時は、「なんでもワイヤレス」の本体の裏に明記されているシリアル番号を確認の上、以下までお問い合わせください。

[テクノツール株式会社 お問い合わせ窓口](#)