

メールアドレス登録ツール操作手順書

■はじめに

「メールアドレス登録ツール」を使用すると、メールアドレスを 100 件までまとめて「伝の心」メールのアドレス帳に追加することが可能です。

「メールアドレス登録ツール」を「伝の心」にてご利用の際は、本手順書を、ご一読くださいますようお願い申し上げます。

なお、本手順書に記載の各種作業は、介護者またはサポートの方が行ってください。

(注1) 本書の内容については、将来予告なしに変更することがあります。

■動作環境

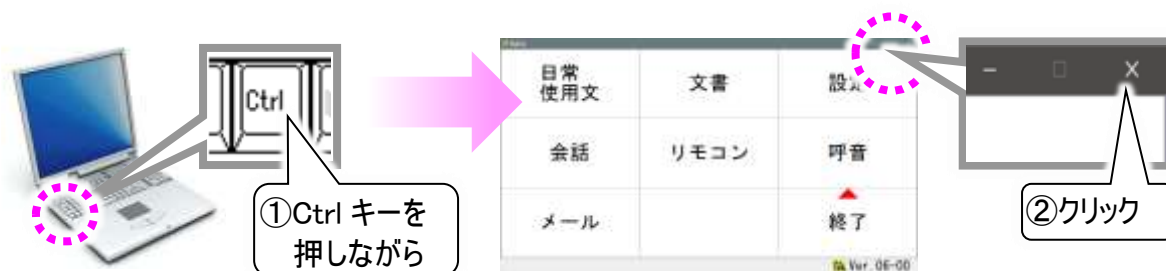
対応アプリケーション	伝の心 Ver.06-00 以降
OS	Windows 10

■起動と終了

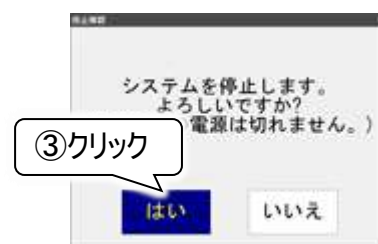
「伝の心」の実行中は「メールアドレス登録ツール」を使用できません。まず下記「伝の心を停止します」に記載の手順で、「伝の心」を停止させてください。

伝の心を停止します

- (1) 「伝の心」のメインメニューを表示します。
- (2) キーボード左側にある「Ctrl」キーを押したまま、「伝の心」トップ画面の右上 ボタンをマウスでクリックしてください。

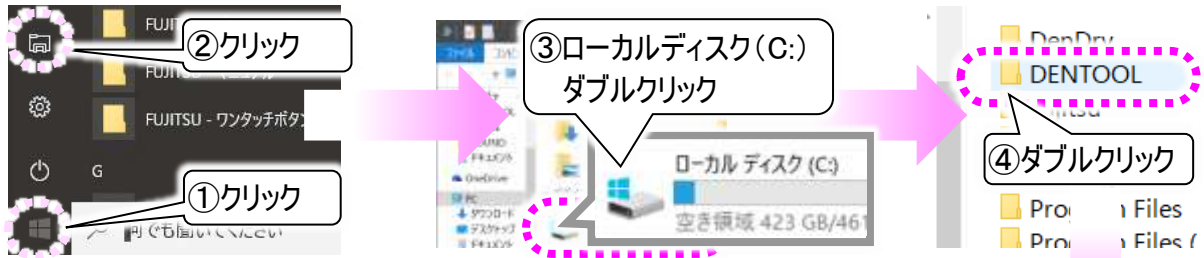


- (3) 右記のメッセージが表示されるので、「Ctrl」キーの押下を止め、 を選択してください。「伝の心」が終了して、デスクトップ画面が表示されます。

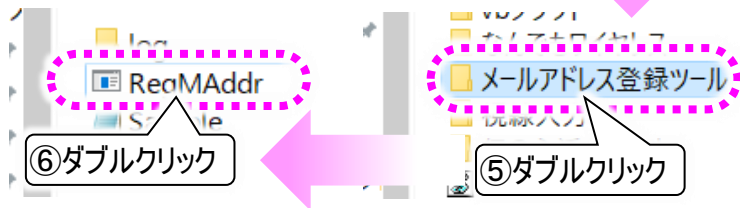


メールアドレス登録ツールを起動します

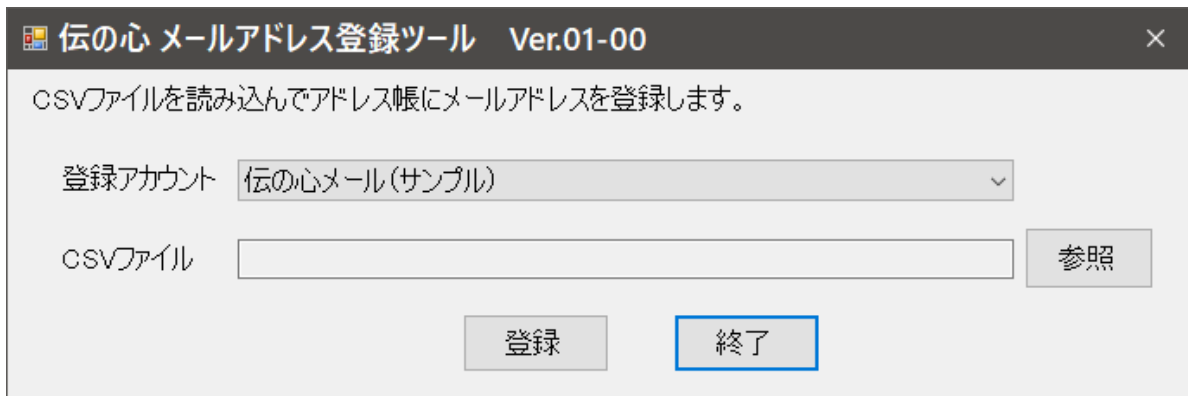
- (1) デスクトップ画面から[スタート]⇒[エクスプローラー]の順にマウスでクリックします。
次に[ローカルディスク(C:)]⇒[DENTOOL]⇒[メールアドレス登録ツール]の順にダブルクリックしていきます。



- (2) [メールアドレス登録ツール]フォルダの、[RegMAddr]をダブルクリックします。

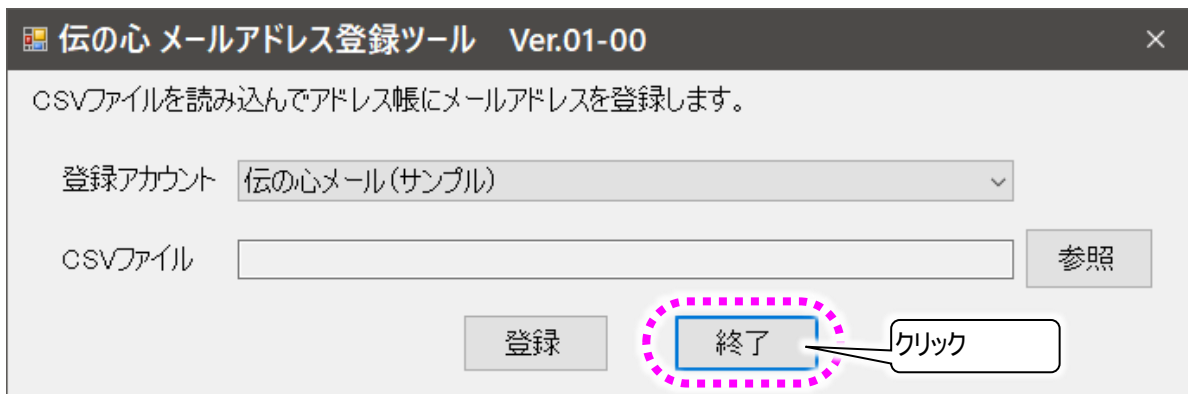


- (3) メールアドレス登録ツールが起動します。



メールアドレス登録ツールを終了します

- (1) メールアドレス登録ツール画面で、[終了]ボタンをマウスでクリックすると、終了します。




■メールアドレスの登録

「メールアドレス登録ツール」を使用すると、メールアドレスを 100 件までまとめて「伝の心」メールのアドレス帳に追加することが可能です。登録には事前にメールアドレスの一覧を CSV 形式のファイルで作成する必要があります。

(注2) 「メールアドレス登録ツール」では、アドレスグループの登録や既にあるアドレスグループへのメールアドレスの登録はできません。アドレスグループに関する登録は、「伝の心」メールにて行ってください。

メールアドレス一覧の CSV ファイルを作成します

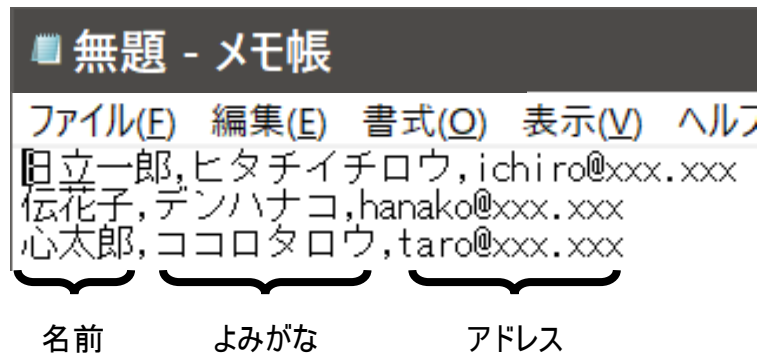
(1) デスクトップ画面から  [スタート] ⇒ [Windows アクセサリ] ⇒ [メモ帳] の順にマウスでクリックします。



(2) メモ帳が開くので、メールアドレスを入力していきます。

右記は[メールアドレス登録ツール]フォルダにあるサンプルファイルの内容です。

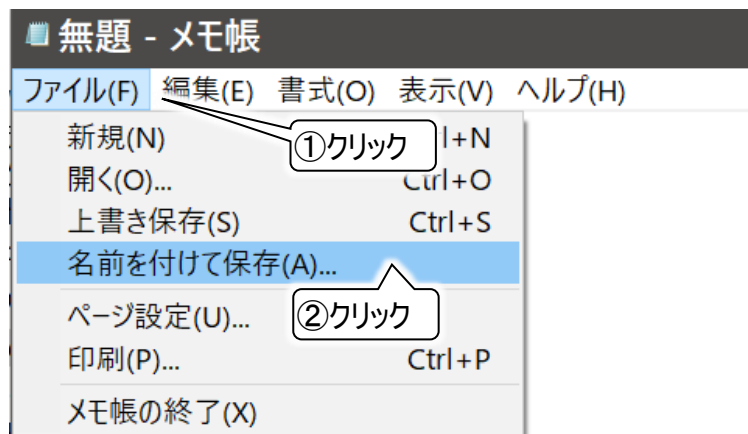
書式は、左から「名前」、「よみがな」、「アドレス」の順に記載し、区切りには半角カンマ「,」を入力します。また 1 行、1 アドレスで記載します。



100 件まで登録可能なので、記載は 100 行までにします。それ以上登録するメールアドレスがある場合は、101 件目からは別のファイルを作成して記載してください。

(3) メールアドレスの一覧を作成したら、CSV ファイル形式で保存します。

メモ帳のメニューから、[ファイル] ⇒ [名前を付けて保存] を順に選択します。

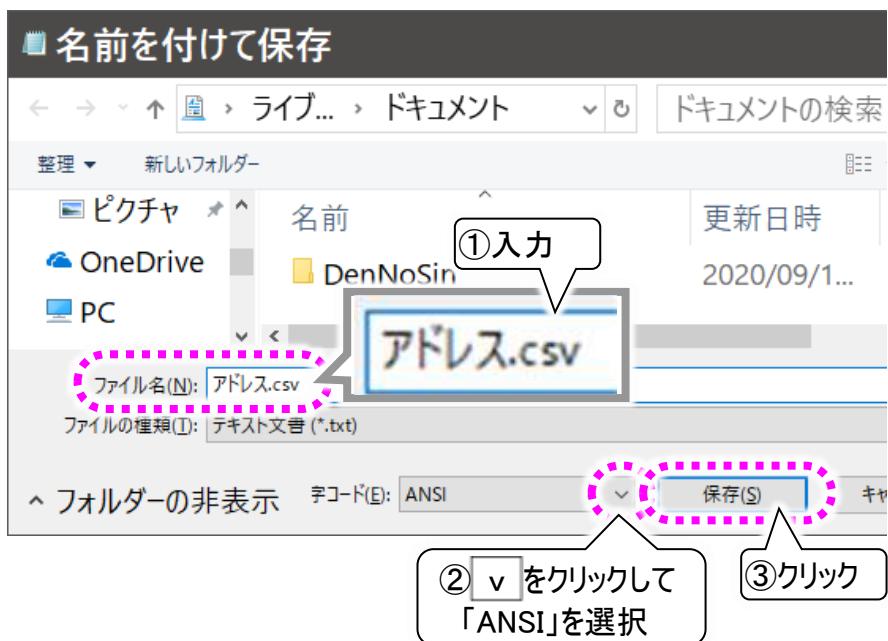


- (4) 右記の画面が表示されるので、保存場所を選択し、「ファイル名」に任意の名前を付けます。

この時、「アドレス.csv」のように**名前**の後に半角で「.csv」を入力します。

- (5) 次に「文字コード」の右端 をクリックして「ANSI」を選択してください。

- (6) **保存** ボタンをマウスでクリックすると、指定の場所にメールアドレスの一覧の CSV ファイルが作成されます。



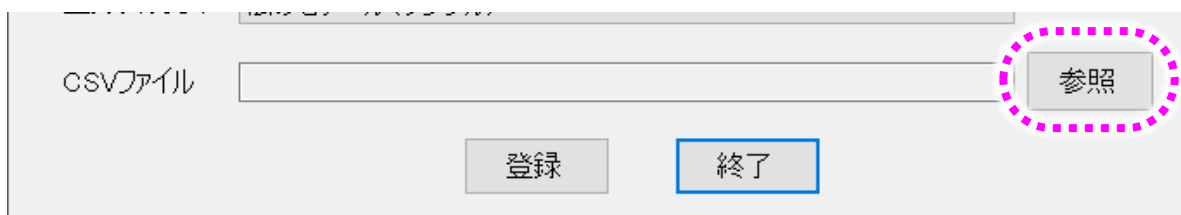
CSV ファイルからメールアドレスを登録します

ここでは、一例として[メールアドレス登録ツール]フォルダにあるサンプルファイルを使って、メールアドレスを「伝の心メール(サンプル)」のアドレス帳に登録してみます。

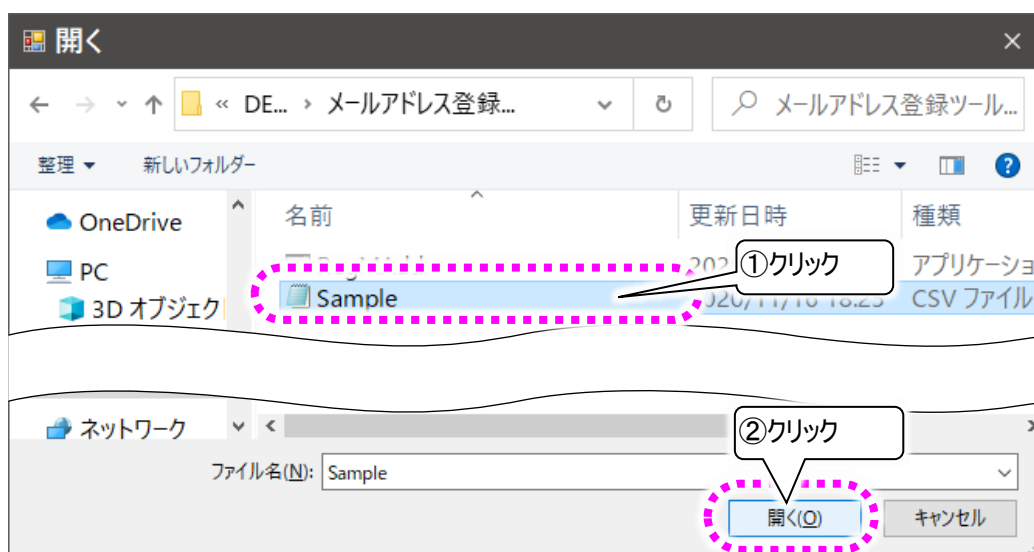
- (1) 「■起動と終了」の手順にて「メールアドレス登録ツール」を起動します。
(2) 最初に、メールアドレスを登録するアカウントを選択します。
メールアドレス登録ツール画面にて、「登録アカウント」の右端 をクリックしてアカウント名リストを表示し、アカウントを選択します。



- (3) 次に CSV ファイルを選択します。
参照 ボタンをクリックしてファイル選択の画面を表示させます。



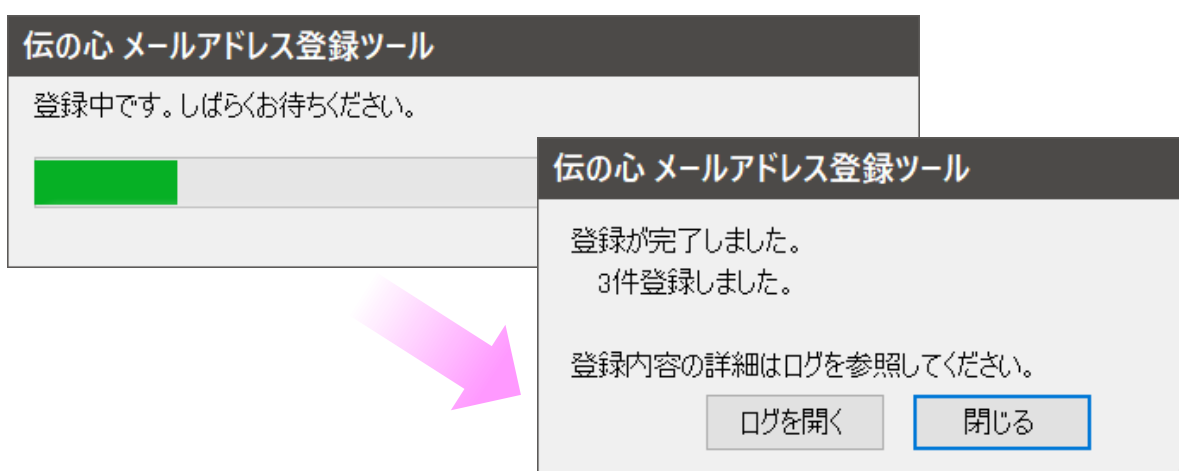
- (4) 「C:¥DENTOOL¥メールアドレス登録ツール」の下に「Sample.csv」ファイルがあるので、「Sample.csv」をマウスでクリックし、開くボタンをクリックします。



- (5) メールアドレス登録ツール画面の CSV ファイルに「Sample.csv」ファイルが表示されているのを確認し、登録ボタンをクリックします。



- (6) 登録中は登録中の画面を表示します。
登録が終了すると、結果表示の画面に変わります。



詳細な結果が見たい場合は、ログを開くボタンをクリックします。

- (7) 閉じるボタンのクリックで(5)項のメールアドレス登録ツール画面に戻ります。

■こんな時には

同名のアドレス登録について

同じ名前で複数のアドレスをお持ちの場合、同じ名前で登録しようとする、右記のように上書き登録確認の画面が表示されます。

上書きするを選択すると、**[上書き前]**のアドレスがなくなってしまうので、両方登録したい場合は**上書きしない**を選択して登録をキャンセルして先に進みます。キャンセルしたデータはログで確認可能です。(注4)参照

(注3) 上書き登録確認の画面で**以後、全て上書きする**を選択すると、以後同じ名前があっても、上書き登録確認の画面は表示されず、上書きします。

以後、全て上書きしないを選択した場合も同様で、上書き登録確認の画面は表示されず、登録はキャンセルされます。

(注4) 結果表示の画面にはキャンセルの件数は表示されないので、**ログを開く**を選択して、登録をキャンセルしたデータを確認してください。

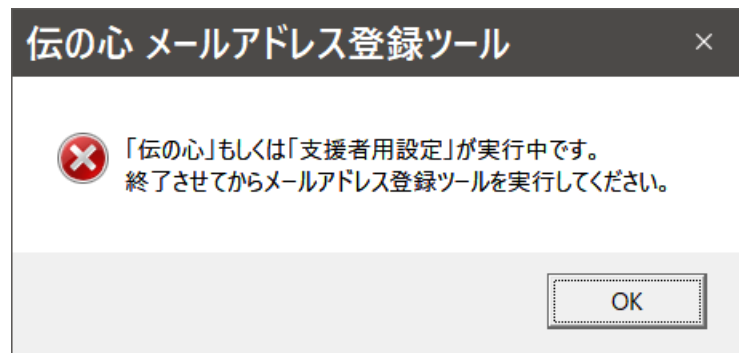
登録完了後、結果表示の画面から、**ログを開く**ボタンをクリックして、登録をキャンセルしたデータを確認してください。

登録は何度でもできるので、登録できなかったデータは CSV ファイルを編集して「名前」を変更します。複数のアドレスを登録する場合は、名前を「〇〇自宅」「〇〇会社」「〇〇携帯」など工夫して登録してください。

また、変更したアドレスだけ別の CSV ファイルにすると、登録時、変更していないアドレスの上書き登録確認の画面が表示されなくなります。

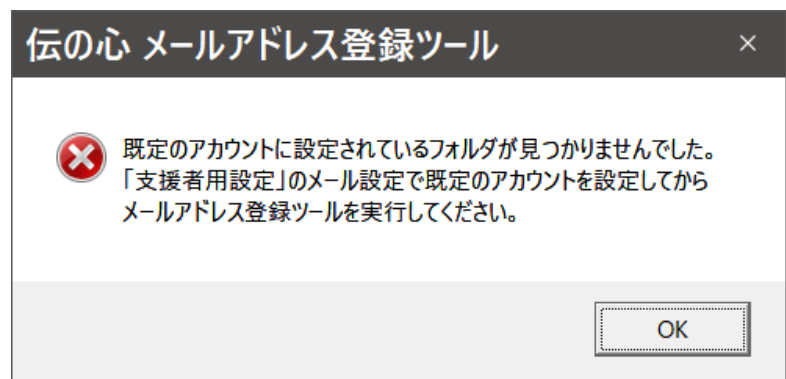
「伝の心」もしくは「支援者用設定」が実行中です。」と表示される

- 「伝の心」もしくは「支援者用設定」が実行中の場合は「メールアドレス登録ツール」は起動できません。
⇒「支援者用設定」の終了、「伝の心」の停止を行ってから、「メールアドレス登録ツール」を起動してください。
「伝の心」の停止方法は、「伝の心を停止します」を参照ください。



「既定のアカウントに設定されているフォルダが見つかりませんでした。」と表示される

- 支援者用設定の「メール設定」にて、既定のアカウントを削除しませんでしたか？
⇒「メール設定」を確認し、必要に応じて既定のアカウントを変更してください。



「既定のアカウントが設定されていません。」と表示される

- メールアドレスが1つも無い場合に
表示されます
⇒支援者用設定の「メール設定」にて、アカウントの作成、設定を行ってください。

